

Bildgestaltung

Einführung

Einstellungsgrößen

Totale, ..., Detail

Perspektive

Frosch-, Vogelperspektive

Kadrierung

Bildausschnitt

Abschlussfilm

Thema

20.10.2016

Einstellungsgrößen

Weite Totale:

Maximaler Bildwinkel,
Gesamtüberblick über Ort und Handlung



Bilder: Wikibooks

Einstellungsgrößen

Totale

Überblick,
„Establishing Shot“



Bilder: Wikibooks

Einstellungsgrößen

Halbtotale

Personen von Kopf bis Fuß



Bilder: Wikibooks

Einstellungsgrößen

Amerikanische

Personen von Kopf bis Knie,
drei Personen



Bilder: Wikibooks

Einstellungsgrößen

Halbnah

Personen von Kopf bis Hüfte,
ein bis zwei Personen

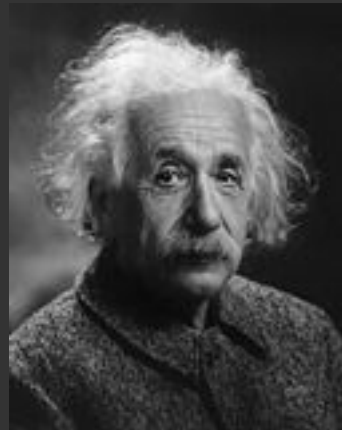


Bilder: Wikibooks

Einstellungsgrößen

Nah

Person bis zur Brust,
„Head and Shoulder“



Bilder: Wikibooks

Einstellungsgrößen

Groß

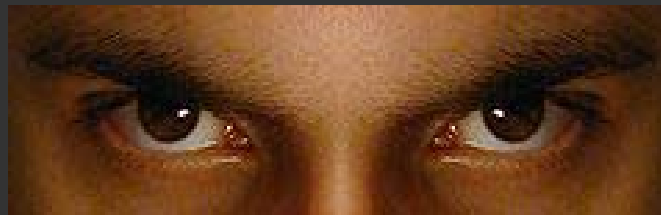
Gesicht, Hände
„Close Up“



Bilder: Wikibooks

Einstellungsgrößen

Ganz groß, Detail Gesichtsteile, Objektdetails



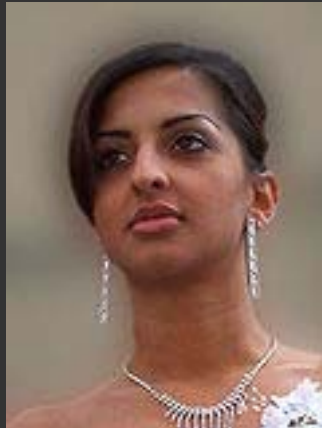
Bilder: Wikibooks

Froschperspektive



Bilder: Wikibooks

Untersicht



Bilder: Wikibooks

Augenhöhe



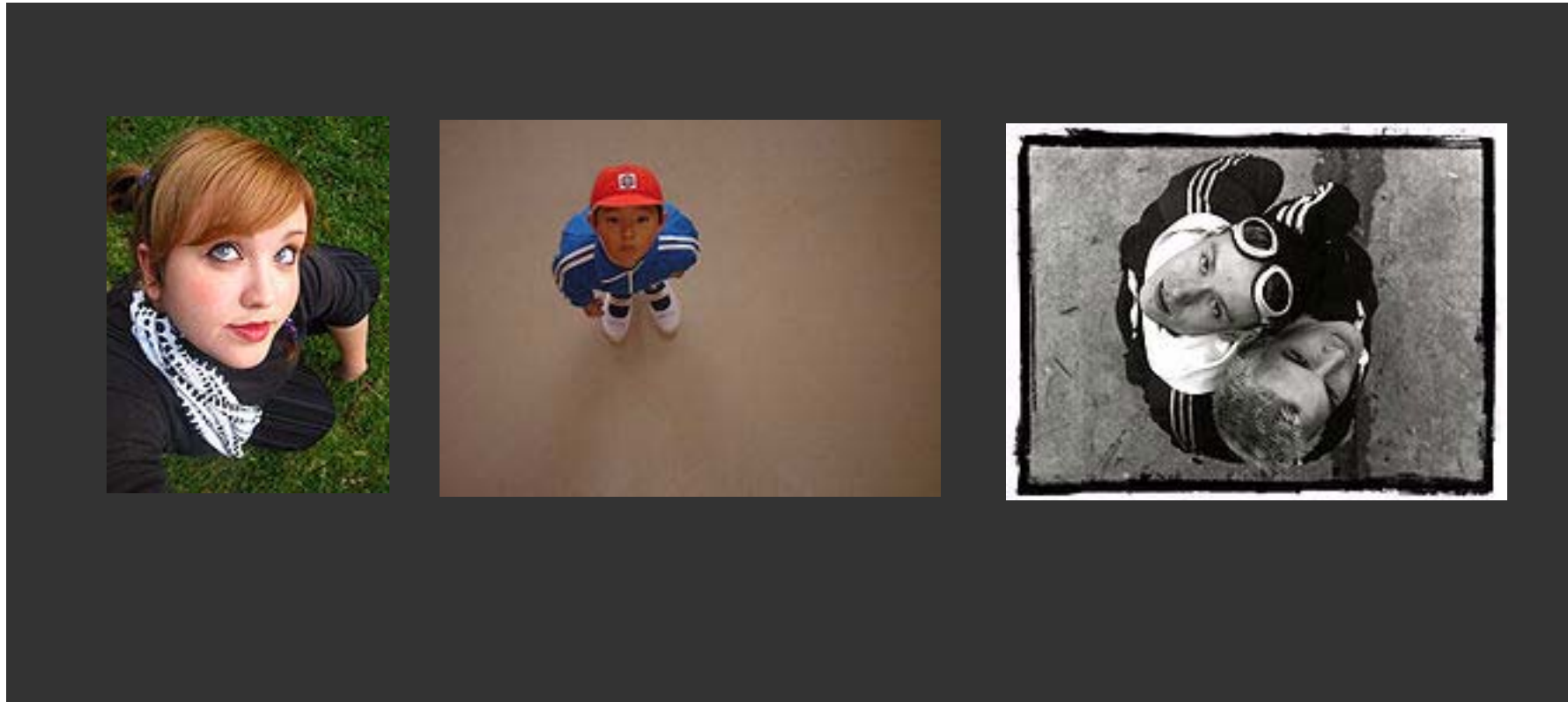
Bilder: Wikibooks

Aufsicht



Bilder: Wikibooks

Vogelperspektive



Bilder: Wikibooks

Bildausschnitt

Anordnung der Objekte im Bild

Der Goldene Schnitt

Aufteilung einer Strecke:

Die Gesamtstrecke verhält sich zum längeren Abschnitt wie der längere Abschnitt zum kurzen

Aufteilung ungefähr in 1:3

Aufteilung einer Bildfläche durch Drittelung
in neun gleich große Rechtecke

Kein !!! wichtiges Objekt in der Bildmitte positionieren

Bildausschnitt



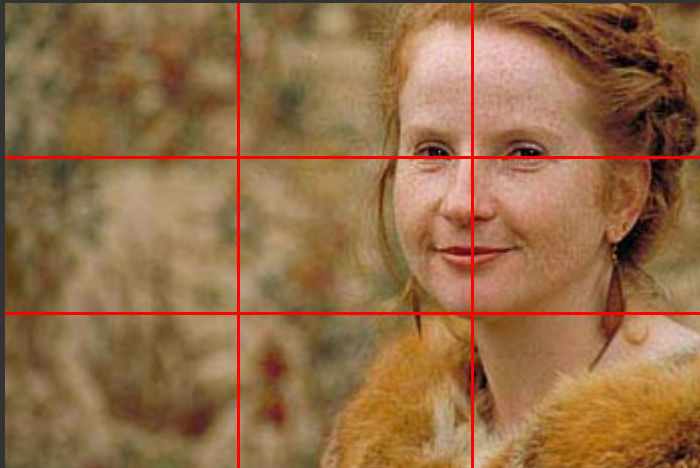
Bilder: Buxtehuder Fotofreunde

Bildausschnitt



Bilder: Buxtehuder Fotofreunde

Bildausschnitt



Bilder: Buxtehuder Fotofreunde